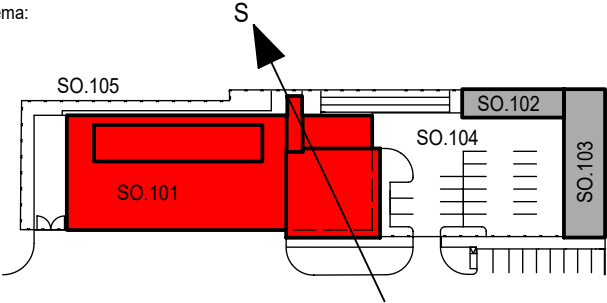


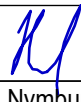


Orientační schéma:				Razítko oprávněné osoby:	
		Podpis: _____		Datum: _____	
Revize:	Datum:	Popis:		Kontroloval:	
Stavebník/ investor:		<b>Správa železnic, státní organizace</b> Dlážděná 1003/7, 110 00 Praha 1- Nové Město		 <b>SPRÁVA ŽELEZNIC</b>	
Zástupce investora:		<b>Stavební správa západ,</b> Sokolovská 1955/278, 190 00, Praha 9			
generální projektant stavby:		<b>ARTECH spol. s r.o.</b> Václavské náměstí 819/43, 110 00 Praha, IČ: 25024671 Adresa pro doručování: Žižkova 152, 436 01 Litvínov E-mail: <a href="mailto:artech@artech.cz">artech@artech.cz</a> , tel. 476 111 782		 <b>ARTECH</b> PROJEKTOVÁ PŘÍPRAVA A REALIZACE STAVEB	
vypracoval (projektant):		autorizoval (zodpovědný projektant):		řízení projektu (vedoucí projektant):	
Ing. Josef Kleiner		Ing. Josef Kleiner		Ing. Jaroslav Henzl	
					
kraj:	Středočeský	obec:	Nymburk	k.ú.	Nymburk
<b>Areál HZS Nymburk</b>  D. DOKUMENTACE OBJEKTŮ A TECHNICKÝCH A TECHNOLOG. ZAŘÍZENÍ D2. DOKUMENTACE TECHNICKÝCH A TECHNOLOGICKÝCH ZAŘÍZENÍ  <b>PS.202 - FOTOVOLTAICKÁ ELEKTRÁRNA - DODATEK Č.1</b>				stupeň PD	PDPS
				datum	09/2023
				formát	
				měřítko	
				zakázka	2154
				číslo (ozn.) dokumentu:	<b>D2.02</b>

Dodatek č.1 je zpracován na základě faktu, že původně navržená a vyprojektovaná technologie FVE je již v době předpokládané realizace stavby zastaralá. Z tohoto důvodu dochází ke změně typu a výkonu jednotlivých FV panelů.

Panely musí splňovat podmínky dotací NZU platné v době realizace stavby, dále je požadován minimální výkon panelu 450 Wp. Celkový instalovaný výkon nesmí být překročen, nově je v tomto dodatku č.1 uvažováno s 3 bloky panelů po 15 ks, celkem tedy 45 ks panelů o celkovém instalovaném výkonu 20,25kW. V původním řešení se jednalo o 3 bloky po 24 ks, celkem tedy 72 ks panelů. Nutným požadavkem je splnění požárně-bezpečnostního řešení včetně bezpečného napětí v případě vypnutí systému (viz. vyhláška 114/2023) a kompletní řešení normy ČSN EN 62 305-1 až 4.

Dále jsou v tomto dodatku uvedeny pouze odstavce týkající se změny FV panelů ostatní odstavce zůstávají dle původního řešení beze změn.

#### **4.3 Technické údaje odběrného/předávacího místa**

Napěťová hladina: 0,4kV  
Rezervovaný výkon: 20,25 kW  
Způsob připojení: do 3 fází  
Celkový instalovaný výkon: 20,25 kW  
Rezervovaný výkon výroby (max. výkon dodávky elektřiny do DS): 20,250 kW

## **6. Energetická bilance**

### **6.1. Energetická bilance**

Instalovaný výkon $P_i$ v panelech	<b>20,25 kW</b>
Účinník	<b>1</b>
Instalovaný zdánlivý výkon $S_i$	<b>20,25 kVA</b>

$P_i$  – instalovaný výkon el. zařízení (kW)  
 $S_i$  – instalovaný zdánlivý výkon el. zařízení (kVA)  
 $\cos \varphi$  – účinník spotřeby jalové energie (-)

## **7. Technická specifikace**

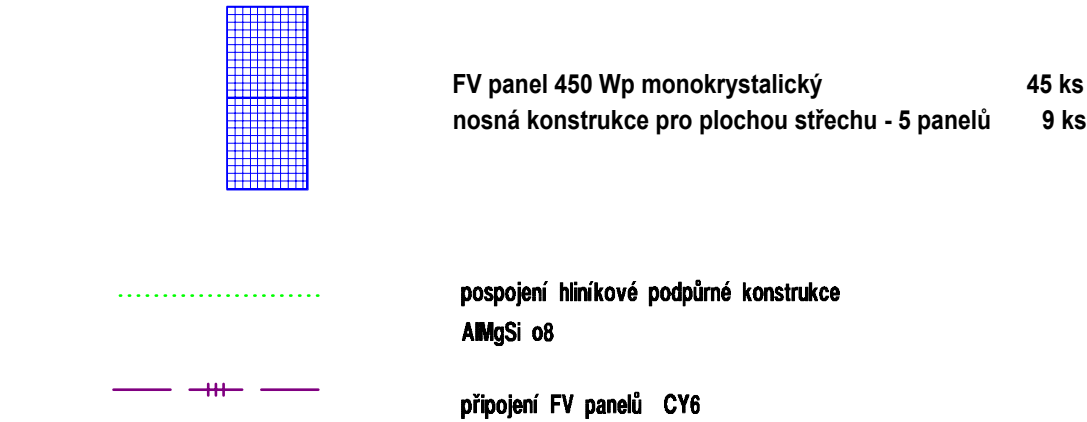
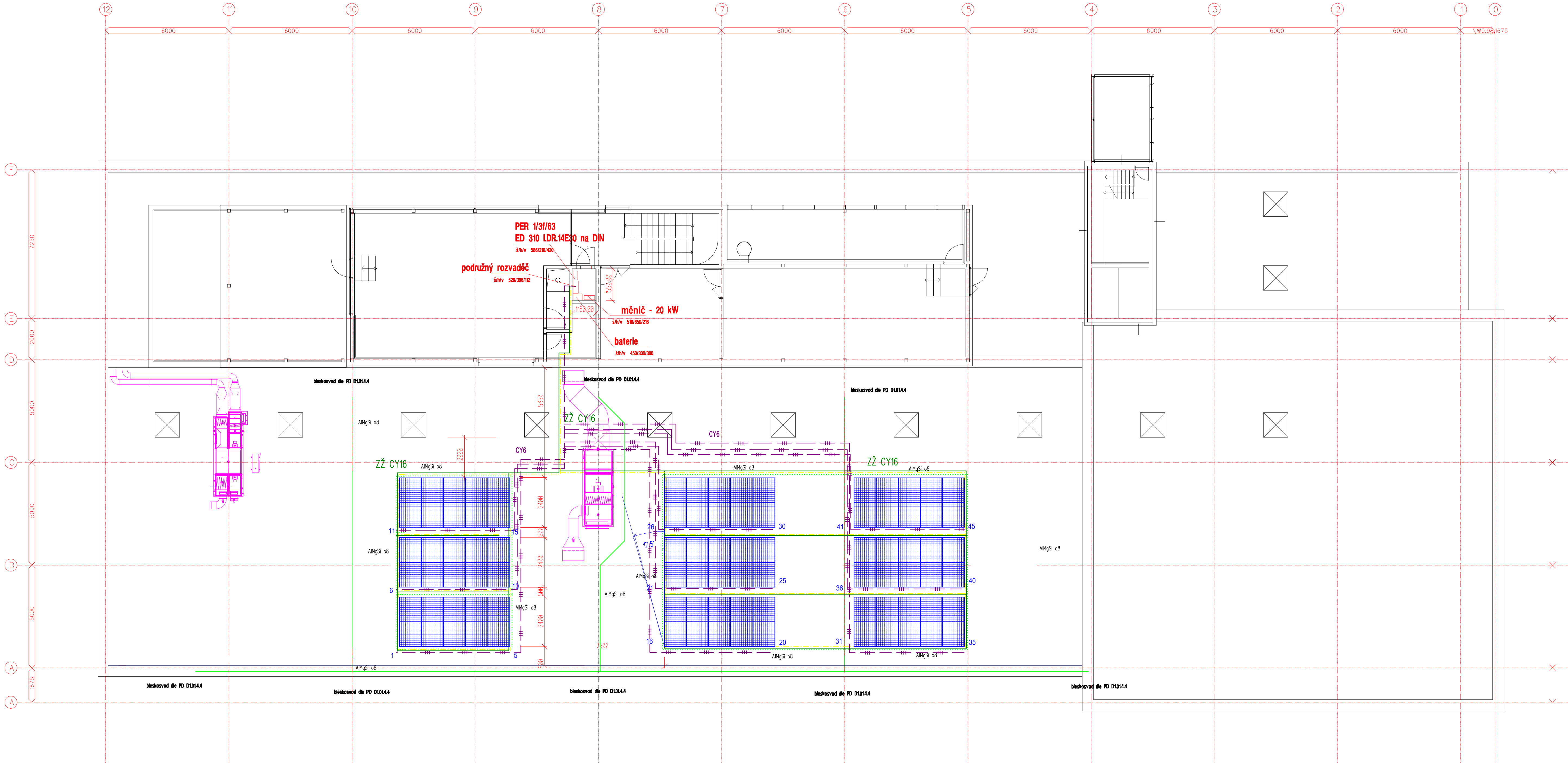
### **7.1. Fotovoltaické panely**

Zařízení odsouhlasené zákazníkem.  
panely – monokrystalické min. 450Wp  
sklon panelů 35stupňů (na podpůrné konstrukci)  
měniče – 1x 3.f typ DT – 20 kW

Na střechu objektu se nainstaluje 45 ks 450 Wp fotovoltaických panelů zapojených sérioparalelně viz výkresová část. Pro vývod budou použity měděné vodiče s dvojitou izolací a průřezem 6 mm<sup>2</sup>.

---

Panely budou uchyceny pomocí kovových rámců na pomocnou konstrukci na střeše objektu (sklon 35°). Všechny kovové části budou vodivě propojeny ochranným pospojením vodičem CYY 6 zžl. Barevné značení kabelů bude pro „+“ červeně a pro „-“, modře.



Souřadnicový systém S-JTSK  
Výškový systém Bpv

Orientační schéma:

Razítko oprávněné osoby:

Podpis: Datum:

Revize:	Datum:	Popis:	Kontroloval:

Stavebník/ investor: **Správa železnic, státní organizace**  
Dlážděná 1003/7, 110 00 Praha 1- Nové Město

Zástupce investora: **Stavební správa západ,**  
Sokolovská 1955/278, 190 00, Praha 9

generální projektant stavby: **ARTECH spol. s r.o.**  
Václavské náměstí 819/43, 110 00 Praha, IČ: 25024671  
Adresa pro doručování: Žitkova 152, 436 01 Litvínov  
E-mail: [artech@artech.cz](mailto:artech@artech.cz), tel. 476 111 782

vypracoval (projektant): Ing. Josef Kleiner

autorizoval (zodpovědný projektant): Ing. Josef Kleiner

řízení projektu (vedoucí projektant): Ing. Jaroslav Henzl

číslo vyhotovení:

kraj: Středočeský

obec: Nymburk

k.ú.: Nymburk

**Areál HZS Nymburk**

D. DOKUMENTACE OBJEKTŮ A TECHNICKÝCH A TECHNOLOG. ZAŘÍZENÍ  
D2. DOKUMENTACE TECHNICKÝCH A TECHNOLOGICKÝCH ZAŘÍZENÍ  
**D2.02 PS.202 - FOTOVOLTAICKÁ ELEKTRÁRNA**

DISPOZICE ROZMÍSTĚNÍ FV PANELŮ - DODATEK Č.1

stupeň PD	PDPS
datum	09/2023
formát	6x44
měřítko	1:100
zakázka	2154
číslo (ozn.) dokumentu:	<b>02</b>